

# CERTLI

GAS-BRENNWERTKESSEL BODENSTEHEND  
**Enovia<sup>®</sup>Tower Gas**  
bis 35 kW



**Robust,  
zuverlässig,  
sparsam, leise**



**Warmes Wasser  
steht jederzeit  
zur Verfügung**



**Wärme Warmwasser Wohlbefinden**

# GAS-BRENNWERTKESSEL BODENSTEHEND

# Enovia<sup>®</sup>Tower Gas

bis 35 kW



© hevin miller - iStock



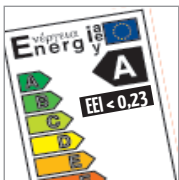
Technik mit  
**Know-How**



Robust,  
zuverlässig,  
sparsam, leise



Warmes Wasser  
steht jederzeit  
zur Verfügung



A-Pumpe  
und stromsparende  
Steuerungs-Elektronik



Einfache  
Bedienung dank  
CE-tronic 4

Die Gas-Brennwerttechnik ist heute die wirtschaftlichste und sauberste Technologie zur Verbrennung von Erdgas. Dabei werden auch die Gas-Brennwertkessel von OERTLI, gemäß den neuen Ökodesign-Richtlinien, als hocheffiziente Heizkessel eingestuft. Bei einem Austausch einer Gasheizung aus den 80er-Jahren durch ein modernes Gas-Brennwertgerät der Marke OERTLI, kann die Energie-Einsparung bis zu 30% betragen.

## Der Enovia<sup>®</sup>Tower Gas ist bis ins kleinste Detail durchdacht

Alles wurde daran gesetzt, dass dieser Gas- Wandbrennwertkessel die höchsten Ansprüche des Benutzers erfüllt:

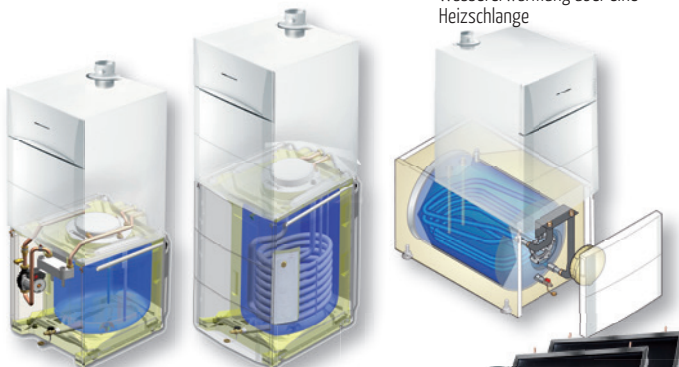
- Stilvolles Design
- Geräuscharmer Betrieb
- Stromsparende Elektro-Komponenten
- Ergiebige Warmwassererwärmung mit Speichern im gleichen und formschönen Design
- Intuitive Bedienung mit CE-tronic4, mit der Möglichkeit einer drahtlosen oder drahtgebundenen Fernsteuerung vom Wohnraum aus
- Steuerungsmöglichkeit von bis zu 3 Heizkreisen und weitere Heizkreise durch Wandmodul CE-tronic 4-MR

# Komfortable Warmwasserbereitung

## Welche Lösung zur Brauchwassererwärmung ist die für Sie Angebrachteste?

Sie suchen eine platzsparende Lösung? Dann lautet die Antwort: eine Hochschranklösung Typ GVCR.

**CEciFlow L 160 SL**  
Speicher 160 Liter unterliegend, daher geringere Höhe, mit Wassererwärmung über eine Heizschlange



**CEciLoad 100 HL**  
Schichtenspeicher 100 Liter untergestellt, empfiehlt sich insbesondere in Gebieten mit geringer Wasserhärte

**CEciFlow 160 SL**  
Speicher 160 Liter untergestellt mit Wassererwärmung über eine Heizschlange

**CEciLoad 220 SHL**  
Solar Schichtenspeicher 220 Liter untergestellt, inkl. Heizschlange für Solar, Solarregelung und Solarpumpe. Der Umwelt zuliebe!

**SOLAR**

## Gibt es noch andere Varianten?

Ist z.B. die Decke des Kellers sehr niedrig, dann lautet die Antwort: ein nebenstehender Speicher



Speicher 160 SL nebengestellt mit Wassererwärmung über eine Heizschlange

Solar Schichtenspeicher 220SHL nebengestellt, der Umwelt zuliebe

**SOLAR**

**PrioSol**

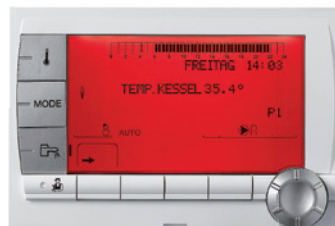
## Und bei sehr großem Warmwasserbedarf?

Bei sehr hohen Warmwasseranforderungen bietet OERTLI nebenstehende Trinkwasserspeicher, Solarspeicher und Pufferspeicher mit Trinkwasser-WT bis 625 Liter an.

# Die Regelung CE-tronic 4

Die Vorlauftemperatur des Kessels wird, in Abhängigkeit der Außentemperatur, gleitend geregelt. Der Kessel arbeitet im Absenkbetrieb oder mit Totalabschaltung in den Heizpausen und verfügt über eine automatische Sommer-Winter Umschaltung. Die CE-tronic 4 kann ohne zusätzliches Wandmodul bis zu 3 Heizkreise ansteuern (Vorlauffühler für den zweiten Heizkreis und Platine mit Vorlauffühler für die Ansteuerung des dritten Heizkreises gegen Aufpreis). Ein Dreiwege-Umschaltventil für die Warmwasservorrangschaltung ist serienmäßig eingebaut.

Alle Zeitprogramme (Heizkreise und Trinkwassererwärmung) lassen sich auf die individuellen Bedürfnisse des Haushaltes anpassen.



Display CE-tronic 4



RS 400

Das Display kann 5 unterschiedliche Statusmeldungen gleichzeitig signalisieren und ermöglicht dadurch eine übersichtliche Anzeige aller notwendigen und wünschenswerten Daten des Kessels und der Heizkreise: gemessene Temperaturen, Sollwerte, Ablauf der Zeitprogramme, Funktionsmodus, usw... Zudem erscheinen Ergänzungsinformationen für ein besseres Verständnis der angezeigten Daten. Darüber hinaus kann der Kessel über die Fernbedienung RS 400 vom Wohnraum aus gesteuert werden.



Die Fernbedienung RS 400 sowie der Außenfühler sind auch in der Variante RS 400-R mit Funkverbindung erhältlich.

# Abgasanschluss und Frischluftzufuhr einfach gelöst

Dank der vielseitigen Betriebsarten-Zulassungen nach DVGW-TRGI, können die Gas-Brennwertkessel dieser Baureihe für alle gängigen Abgasanschluss-Varianten in Ø 80/125 bzw. Ø 60/100 eingesetzt werden, z.B. mit raumluftunabhängiger Betriebsweise im Keller, im Hobbyraum oder als Dachheizzentrale. Auch eine Abgasführung über eine "FLEX"-Leitung im bestehenden Schacht mit Frischluftzufuhr im Gegenstrom, ist eine saubere Lösung für eine Heizungssanierung. OERTLI bietet das passende Abgassystem in PPS Ø 80/125 bzw. Ø 60/100 in allen bekannten Aufstellvarianten an.

# EnoviaTower Gas Betriebsbedingungen und Maße

## BETRIEBSBEDINGUNGEN GSCR

<b>CE Zeichen</b>	<b>0085CM0178</b>
Eta S als Paket mit Außenfühler und Raumfühler	98%
Eta S als Paket mit Außenfühler	96%
Schalleistungspegel im Innenraum LWA	46 dB (15 kW) / 51 dB (25 kW) / 53 dB (35 kW)
Gas-Gerätekategorie	II2ELL3P
Betriebsarten nach DVGW-TRGI	B23P, B33, C13(X), C33(X), C43(X), C53, C63(X), C83(X), C93(X)
NOx	< 60 mg/kWh
Maximaler Betriebsdruck	3 bar
Minimaler Betriebsdruck	0,8 bar
Minimale Rücklauftemperatur	keine
Maximale Betriebstemperatur	90 °C
Sicherheitstemperaturbegrenzer	110 °C
Elektrischer Anschluss	230 V / 50 Hz - 6 A
Elektrischer Schutzart	IP 21

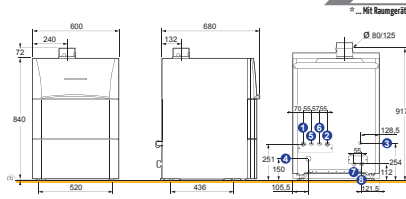
Der bodenstehende Gas-Brennwertkessel EnoviaTower Gas

ist ab Werk wie folgt ausgestattet:

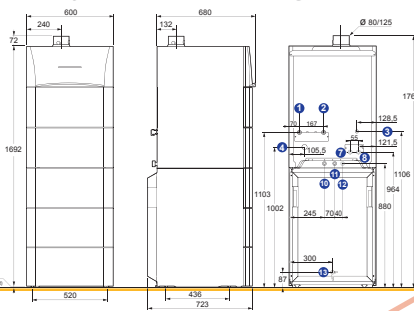
- Elektrische Zündung und Überwachung
- Stufenlose Anpassung der Kesselleistung an den geforderten Wärmebedarf
- Integrierte Abgasklappe für Überdrückanwendung
- Elektronisch geregelte Hocheffizienzpumpe der Klasse A
- Umschaltventil zur Warmwasser-Bereitung
- Ausdehnungsgefäß 18 Liter (nicht vorhanden bei Kesselleistung 35 kW)
- Sicherheitsventil, Schnelllüfter, Kondensatsiphon
- Mikroprozessor gesteuerte, witterungsgeführte Regelung CE-tronic 4 mit Außenfühler für einen ungemischten Kreis, inkl. WW-Vorrangschaltung sowie Steuerplatine für den ersten gemischten Kreis (beide letzten Funktionen aktivierbar mit entsprechendem Fühler gegen Aufpreis).

- 1 Heizungsrücklauf (direkter Heizkreis) Überwurfmutter G 3/4"
- 2 Heizungsvorlauf (direkter Heizkreis) Überwurfmutter G 3/4"
- 3 Gasversorgung, Überwurfmutter G 1/2"
- 4 Kondensatablauf PVC Rohr Ø 24 x 2,5 mm
- 5 Rücklauf WW-Speicher extern, Zubehör mit Kollji JA10, Überwurfmutter G 3/4"
- 6 Vorlauf WW-Speicher extern, Zubehör mit Kollji JA10, Überwurfmutter G 3/4"
- 7 Mischkreis-Vorlauf, Zubehör mit Kollji JA83 und JA7, Überwurfmutter G 3/4"
- 8 Mischkreis-Rücklauf, Zubehör mit Kollji JA83 und JA7, Überwurfmutter G 3/4"
- 9 Kaltwassereintritt Überwurfmutter G 3/4"
- 10 Warmwasseraustritt Überwurfmutter G 3/4"
- 11 WW-Zirkulation Zubehör für jeden Speicher, Überwurfmutter G 3/4"
- 12 Entleerungshahn vorne, Aussendurchmesser Ø 14 mm
- 13 Solarleitung zum Kollektor, Außen Ø 18 mm
- 14 Solarleitung vom Kollektor, Außen Ø 18 mm

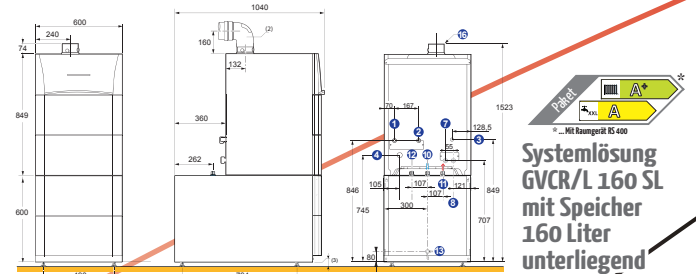
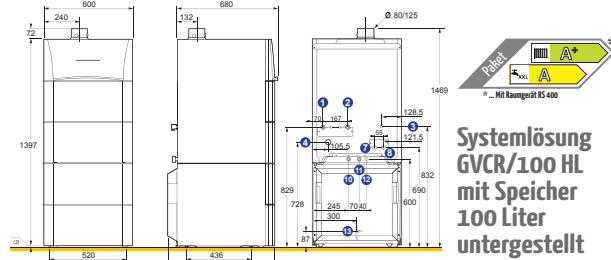
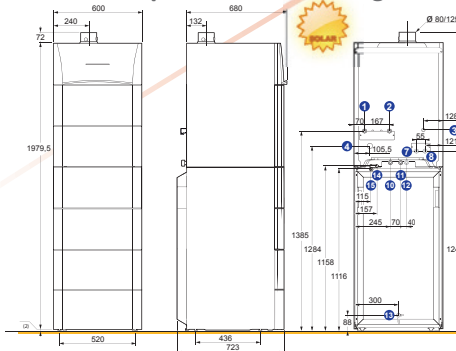
### Solo Kessel GSCR 15, 25 und 35



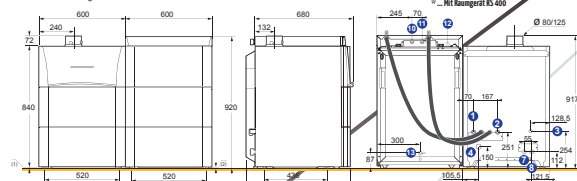
### Systemlösung GVCR/160 SL mit Speicher 160 Liter untergestellt



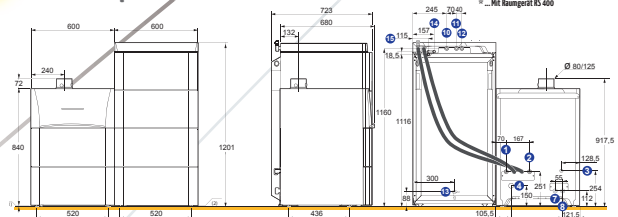
### Systemlösung GVCR/220 SHL mit Solarspeicher 220 Liter untergestellt



### Systemlösung GBGR/160 SL mit Speicher 160 Liter nebenstehend



### Systemlösung GBGR/220 SHL mit Solarspeicher 220 Liter nebenstehend



## OERTLI-ROHLER WÄRMETECHNIK GMBH

Raiffeisenstraße 3 - D-71696 Möglingen  
Telefon 07141/2454-0 - Telefax 07141/2454-88  
E-Mail: info@oertli.de

PART OF BDR THERMEA

[www.oertli.de](http://www.oertli.de)



OERTLI wurde 1929 in der Schweiz gegründet und hat sich einen starken Namen in der Entwicklung von Low-NOx Öl/Gas Gebläseburnern und Brennwertkesseln gemacht.

Alle OERTLI Warmwasser- und Heizungsprodukte entsprechen den Werten, die die Marke auszeichnen: einfache Bedienung, umweltschonend, energiesparend.

Der hohe Produktions-Standard wird in unseren Werken im Elsaß, in den Niederlanden und in Deutschland ständig überwacht und verbessert.

Wärme Warmwasser Wohlbefinden